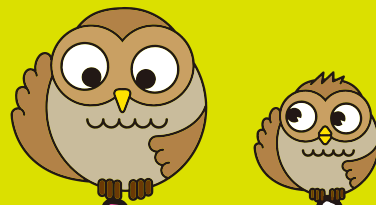


あなたもプロジェクトに参加しませんか。

# きこえない人の

神戸市内に誰もがつどえる  
居場所をつくろう！



# ひとりぼっちを

人とのつながりを持ち、安心して暮らせる  
福祉施設をつくりたい！

# なくそう PROJECT

— プロジェクト —



神戸市聴覚障害者福祉施設建設推進委員会事務局

〒650-0016 神戸市中央区橋通3-4-1 神戸市立総合福祉センター 2階  
NPO法人神戸ろうあ協会 TEL.078-371-3071 FAX.078-371-3052

URL <http://www.normanet.ne.jp/~hitori-0/>  
E-mail [hitoribotch\\_0@yahoo.co.jp](mailto:hitoribotch_0@yahoo.co.jp)

# 手話や聴覚障害に配慮した事業所はほとんどありません

私たちは聴覚障害者の社会的孤立をなくすための事業実施に向けて取り組みを進めています。

事業実施に必要な福祉施設建設に向け、神戸市に理解と協力を求めると同時に、必要な拠点を作るための募金活動に取り組んでいます。みなさんのご協力をお願いします。



グループホーム  
(障害者・高齢者の  
生活の場)

デイサービス  
(地域密着型通所介護・  
一般介護予防)



障害者生活  
介護事業

## コミュニケーションは 生きる力!

就労支援事業  
地域活動支援センター  
地域交流事業

放課後等  
デイサービス  
(子どもの居場所)

相談支援  
自立訓練  
(コミュニケーション  
訓練等)



## あなたの募金で孤立をなくし互いに包みあう 地域社会の実現をともに進めませんか

きこえない人のひとりぼっちをなくそう PROJECT へご参加下さい!

問合せ先：神戸市聴覚障害者福祉施設建設推進委員会事務局

●募金のご協力〔1口 1,000円から〕

郵便局

口座名：神戸市聴覚障害者福祉施設建設推進委員会  
記号：14360 番号：87539231

銀行

銀行名：三井住友銀行 神戸駅前支店 普通預金  
口座名：神戸市聴覚障害者福祉施設建設推進委員会  
店番号：313 口座番号：7963378

応援メッセージ

FAX、メールをお願いします。

FAX番号：078-371-3052

メール：hitoribotch\_0@yahoo.co.jp

※メッセージは広報活動に活用します。

詳細は、下のQRコードより、特設サイトをご覧ください。



構成団体

【神戸市聴覚障害者福祉施設建設推進委員会】共同作業所神戸ろうあハウス／共同作業所神戸ろうあハウス家族の会／神戸ろうあハウスデイサービスセンター／特定非営利活動法人神戸ろうあ協会／特定非営利活動法人神戸ろうあ協会 後援会／公益社団法人兵庫県聴覚障害者協会／社会福祉法人ひょうご聴覚障害者福祉事業協会／兵庫手話通訳問題研究会／神戸市手話サークル連絡会／兵庫県手話サークル連絡会／神戸市難聴者協会／兵庫県立神戸聴覚特別支援学校同窓会／特定非営利活動法人兵庫県難聴者福祉協会／社会福祉法人神戸市身体障害者団体連合会／ひょうご聴障ネット